

## 教育部 書函

地址：100217 臺北市中正區中山南路5號

承辦人：劉芝怡

電話：02-7736-6368

電子信箱：aliou@mail.moe.gov.tw

受文者：國立東華大學

發文日期：中華民國111年2月15日

發文字號：臺教人(四)字第1110014219號

速別：最速件

密等及解密條件或保密期限：

附件：原函及附件影本各1份

主旨：公務人員退休撫卹基金管理委員會配合民國111年1月1日起全國軍公教人員待遇調整，業修正公務人員退休撫卹基金費用繳納金額對照表（公教人員），請查照並配合依修正後之繳費標準繳納基金費用。

說明：依本部人事處案陳公務人員退休撫卹基金管理委員會111年2月9日台管業二字第1111629933A號函辦理，並檢附原函及附件影本各1份。

正本：部屬機關(構)與學校及其附設機構、本部學生事務及特殊教育司

副本：電子111/02/15  
12:12:46



## 公務人員退休撫卹基金管理委員會 函

地址：台北市文山區試院路1號  
聯絡人：業務組各承辦人員  
聯絡電話：詳本會網站業務窗口  
電子信箱：@mail.fund.gov.tw  
傳真：(02)82367346~48

受文者：教育部人事處

發文日期：中華民國111年2月9日  
發文字號：台管業二字第1111629933A號  
密等及解密條件或保密期限：  
附件：如說明四（1. pdf）

主旨：配合民國111年1月1日起全國軍公教人員待遇調整，修正  
公務人員退休撫卹基金費用繳納金額對照表（公教人  
員），敬請轉知所屬機關學校依修正後之繳費標準繳納基  
金費用，請查照。

說明：

- 一、依行政院111年1月28日院授人給字第11100000011號函辦理。
- 二、查公教人員按月繳納之退撫基金費用，現行係依本俸加1倍百分之14之費率繳納。茲以行政院業以前開函公布111年1月1日起之待遇支給標準，本會爰修正「公務人員退休撫卹基金繳納金額對照表（公教人員）」，請影印或至本會網站（[www.fund.gov.tw](http://www.fund.gov.tw)）之下載專區/基金繳納費用對照表）下載使用，另提供各俸（薪）點之繳納差額對照表，請卓參。
- 三、請於111年2月9日起依案附「基金繳納作業系統調薪作業更新版本操作說明」執行「基金繳納作業系統」版本更新作業，俾依修正後繳費標準繳納退撫基金費用，如111年1至2

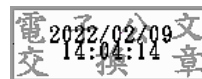


月份之基金費用業依待遇調整前之標準繳費，請於次一月份執行「基金繳納作業系統」補繳調薪差額功能。

四、檢附「公務人員退休撫卹基金繳納金額對照表及差額（公務人員）」1份，有關本會服務電話表及更新操作說明，請至本會網站最新消息自行下載使用。如有繳費疑義，請電洽本會業務組服務人員；如有系統更新及操作疑義，請電洽本會資訊室服務人員。

正本：中央暨地方各主管機關人事機構（均含附件）

副本：銓敘部、教育部、行政院人事行政總處（均含附件）



裝

訂



線

公務人員退休撫卹基金繳納金額對照表（公教人員）

111.01.01生效

公務人員 俸（薪）點	警察、教育人 員俸（薪）點	俸 額	基金費用提撥總額 (俸額×2×14%)	個人自繳部份 (總額×35%)	政府撥繳部份 (總額×65%)
800	770	59,250	16,590	5,807	10,783
790	740	56,190	15,733	5,507	10,226
780	710	55,480	15,534	5,437	10,097
750	680	53,330	14,932	5,226	9,706
730	650	51,910	14,535	5,087	9,448
710	625	50,480	14,134	4,947	9,187
690	600	49,050	13,734	4,807	8,927
670	575	47,620	13,334	4,667	8,667
650	550	46,190	12,933	4,527	8,406
630	525	44,770	12,536	4,388	8,148
610	500	43,340	12,135	4,247	7,888
590	475	41,910	11,735	4,107	7,628
550	450	39,050	10,934	3,827	7,107
535	430	37,980	10,634	3,722	6,912
520	410	36,910	10,335	3,617	6,718
505	390	35,840	10,035	3,512	6,523
490	370	34,770	9,736	3,408	6,328
475	350	33,700	9,436	3,303	6,133
460	330	32,630	9,136	3,198	5,938
445	310	31,560	8,837	3,093	5,744
430	290	30,490	8,537	2,988	5,549
415	275	29,420	8,238	2,883	5,355
400	260	28,340	7,935	2,777	5,158
385	245	27,270	7,636	2,673	4,963
370	230	26,200	7,336	2,568	4,768
360	220	25,490	7,137	2,498	4,639
350	210	24,770	6,936	2,428	4,508
340	200	24,060	6,737	2,358	4,379
330	190	23,350	6,538	2,288	4,250
320	180	22,630	6,336	2,218	4,118
310	170	21,920	6,138	2,148	3,990
300	160	21,200	5,936	2,078	3,858
290	150	20,490	5,737	2,008	3,729
280	140	19,780	5,538	1,938	3,600
270	130	19,060	5,337	1,868	3,469
260	120	18,350	5,138	1,798	3,340
250	110	17,630	4,936	1,728	3,208
240	100	16,920	4,738	1,658	3,080
230	90	16,210	4,539	1,589	2,950
220		15,490	4,337	1,518	2,819
210		14,990	4,197	1,469	2,728
200		14,480	4,054	1,419	2,635
190		13,980	3,914	1,370	2,544
180		13,480	3,774	1,321	2,453
170		12,970	3,632	1,271	2,361
160		12,470	3,492	1,222	2,270
155		12,450	3,486	1,220	2,266
150		12,050	3,374	1,181	2,193
145		11,650	3,262	1,142	2,120
140		11,250	3,150	1,103	2,047

註：1. 本表係依111年1月1日生效之全國軍公教人員待遇支給標準訂定

2. 基金提撥總額＝俸額×2×14%(四捨五入)

3. 個人自繳部份＝基金提撥總額×35%(四捨五入)

4. 政府撥繳部份＝基金提撥總額－個人自繳部份

公務人員退休撫卹基金繳納差額對照表（公教人員）

111.01.01生效

公 務 人 員 俸（薪）點	警 察、教 育 人 員 俸（薪）點	俸 額	基金費用提撥總額 差額	個人自繳部份 差額	政府撥繳部份 差額
800	770	59,250	650	228	422
790	740	56,190	616	216	400
780	710	55,480	609	213	396
750	680	53,330	582	203	379
730	650	51,910	570	199	371
710	625	50,480	553	194	359
690	600	49,050	538	188	350
670	575	47,620	521	182	339
650	550	46,190	504	177	327
630	525	44,770	492	173	319
610	500	43,340	474	166	308
590	475	41,910	459	160	299
550	450	39,050	426	149	277
535	430	37,980	414	145	269
520	410	36,910	403	141	262
505	390	35,840	392	137	255
490	370	34,770	381	134	247
475	350	33,700	368	129	239
460	330	32,630	357	125	232
445	310	31,560	346	121	225
430	290	30,490	334	117	217
415	275	29,420	324	113	211
400	260	28,340	308	108	200
385	245	27,270	297	104	193
370	230	26,200	286	100	186
360	220	25,490	278	97	181
350	210	24,770	269	95	174
340	200	24,060	263	92	171
330	190	23,350	256	89	167
320	180	22,630	246	86	160
310	170	21,920	240	84	156
300	160	21,200	230	81	149
290	150	20,490	224	78	146
280	140	19,780	217	76	141
270	130	19,060	207	72	135
260	120	18,350	200	70	130
250	110	17,630	190	67	123
240	100	16,920	185	64	121
230	90	16,210	178	63	115
220		15,490	168	59	109
210		14,990	164	57	107
200		14,480	156	55	101
190		13,980	151	53	98
180		13,480	147	52	95
170		12,970	140	49	91
160		12,470	136	47	89
155		12,450	134	47	87
150		12,050	132	46	86
145		11,650	127	45	82
140		11,250	123	44	79

註：本表係計算111年1月1日生效調薪前後之應繳公務人員退休撫卹基金差額。