

靜宜大學 函

地址：43301台中市沙鹿區臺灣大道七段
200號

聯 絡 人：周信佑

連絡方式：04-26328001#11011

電子郵件：hychou@pu.edu.tw

受文者：國立東華大學

發文日期：中華民國111年1月21日

發文字號：靜大校遴字第1110000176號

速別：普通件

密等及解密條件或保密期限：

附件：靜宜大學徵求校長啟事、靜宜大學校長候選人資料表_含推薦表、靜宜大學校長
遴選暨續任辦法 (111AB00003_1_24210808135.pdf、
111AB00003_2_24210808135.odt、111AB00003_3_24210808135.pdf)

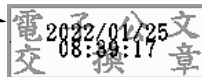
主旨：檢送本校公開徵求推薦校長候選人啟事、校長候選人資料
表(含校長候選人推薦表)、靜宜大學校長遴選暨續任辦法
各乙份，敬請惠予推薦適當人選。

說明：

- 一、依據本校校長遴選委員會111年1月12日第一次會議決議辦
理。
- 二、查詢網址：[https://board.pu.edu.tw/p/404-1043-29607.
php](https://board.pu.edu.tw/p/404-1043-29607.php)

正本：教育部、各公私立大學校院、科技部、中央研究院、財團法人中華經濟研究院、
財團法人國家實驗研究院、本校各一級單位

副本：靜宜大學校長遴選委員會



校長 唐 傳 義